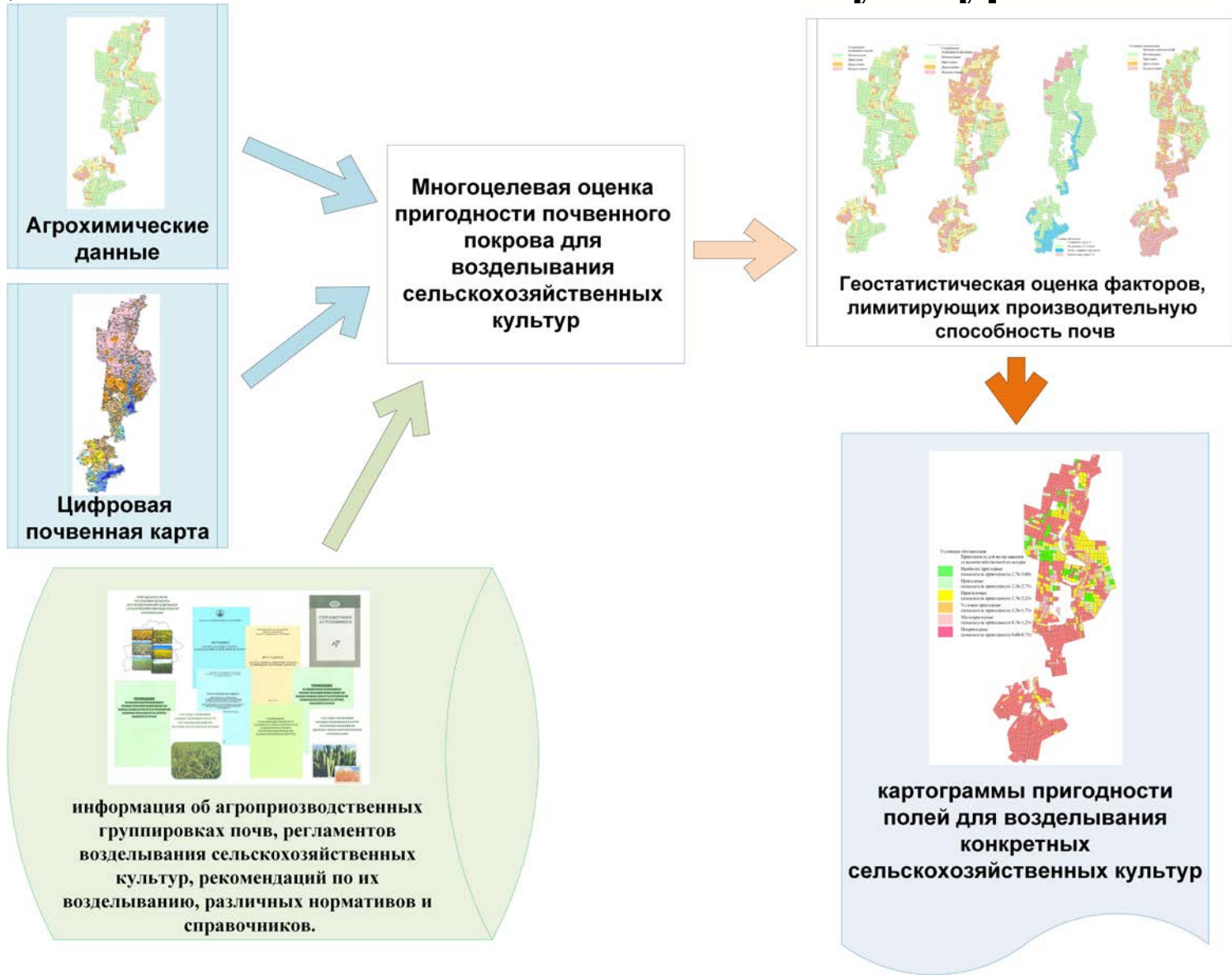


Многоцелевая оценка пригодности почвенного покрова для возделывания сельскохозяйственных культур



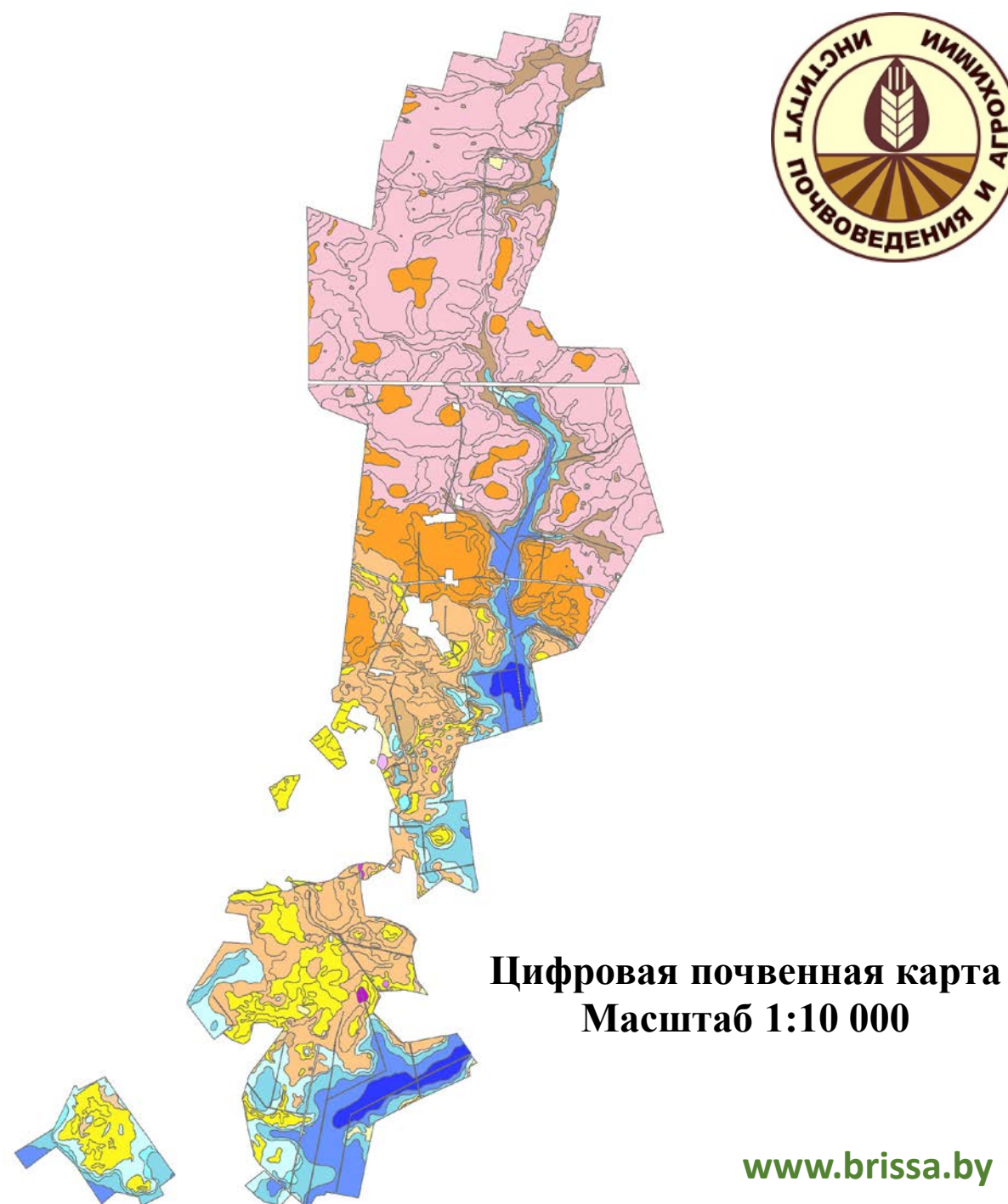
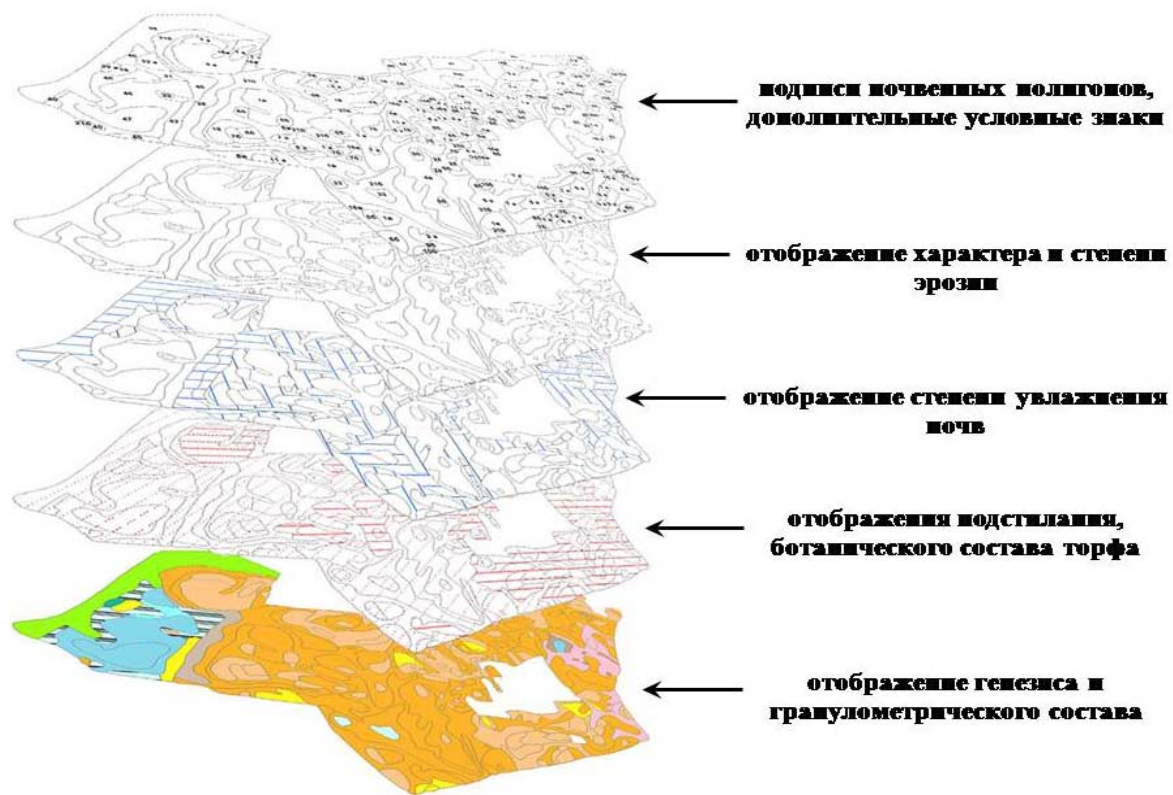


Важнейшие факторы плодородия почв:

классификационная принадлежность почвы

уровень обеспеченности растений элементами питания

Структура электронных крупномасштабных почвенных карт





Почвы республики характеризуются большой пестротой по уровню плодородия.

Большие различия между полями наблюдаются по типам почв, гранулометрическому составу, степени увлажнения, эродированности, закамененности, агрохимическим показателям, удаленности от производственных центров и другим показателям.

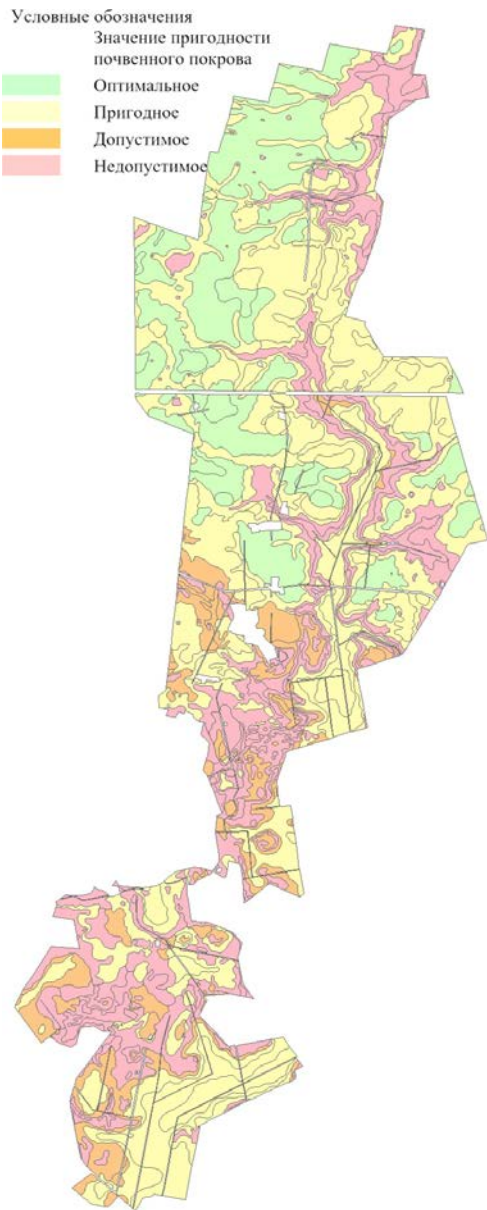
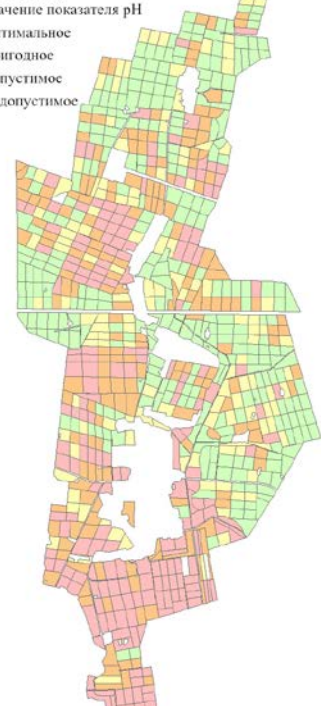
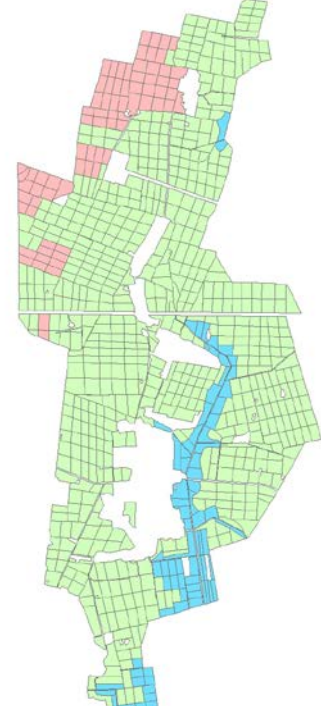
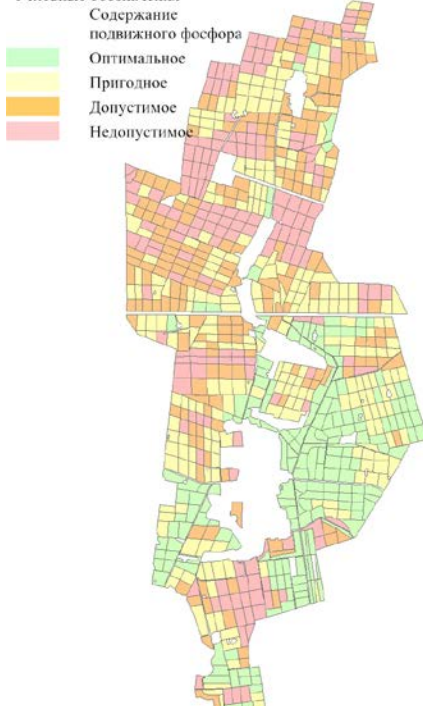
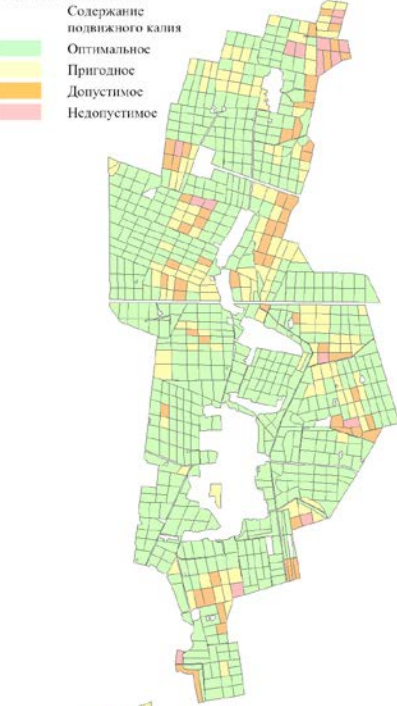
Поэтому при планировании системы использования земли, оптимизации структуры посевных площадей и системы севооборотов следует учитывать особенности каждого элементарного участка (поля).

Условные обозначения
 Содержание подвижного калия
 Оптимальное
 Пригодное
 Допустимое
 Недопустимое

Условные обозначения
 Содержание подвижного фосфора
 Оптимальное
 Пригодное
 Допустимое
 Недопустимое

Условные обозначения
 Значение показателя pH
 Оптимальное
 Пригодное
 Допустимое
 Недопустимое

Условные обозначения
 Значение пригодности почвенного покрова
 Оптимальное
 Пригодное
 Допустимое
 Недопустимое



Содержание подвижного калия

Содержание подвижного фосфора

Содержание гумуса

Показатель pH

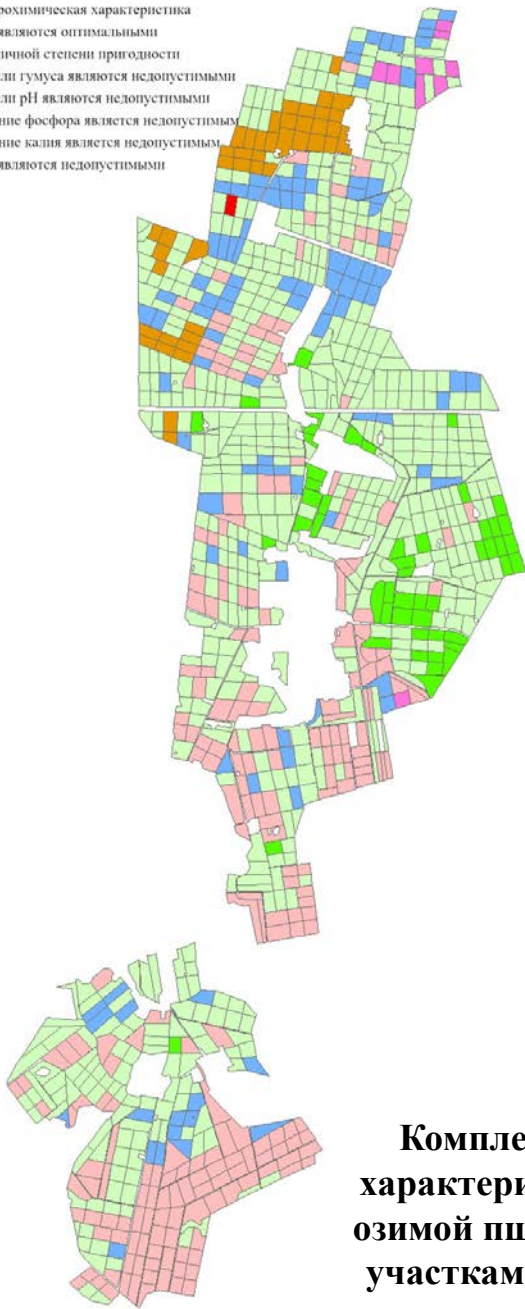
Значение пригодности почвенного покрова

Геостатистическая оценка факторов, лимитирующих производительную способность почв для возделывания озимой пшеницы на примере ОАО «Большевик-агро» Солигорского района

РУП «Институт почвоведения и агрохимии»

www.brissa.by

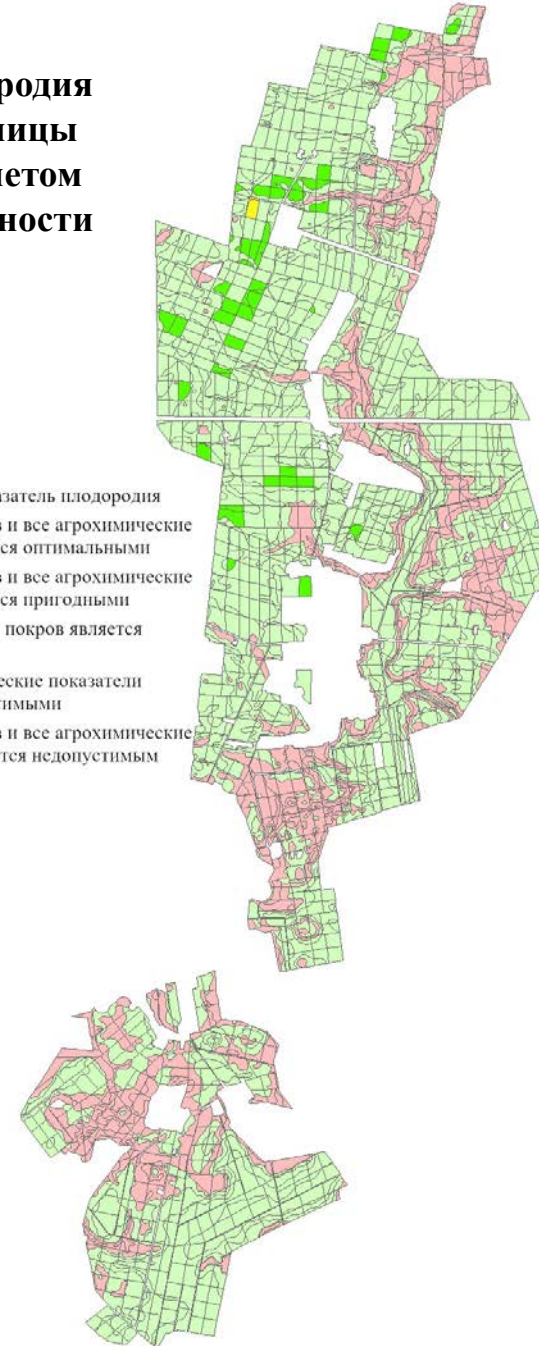
- Условные обозначения
- Комплексная агрохимическая характеристика
 - Все показатели являются оптимальными
 - Показатели различной степени пригодности
 - Только показатели гумуса являются недопустимыми
 - Только показатели pH являются недопустимыми
 - Только содержание фосфора является недопустимым
 - Только содержание калия является недопустимым
 - Все показатели являются недопустимыми



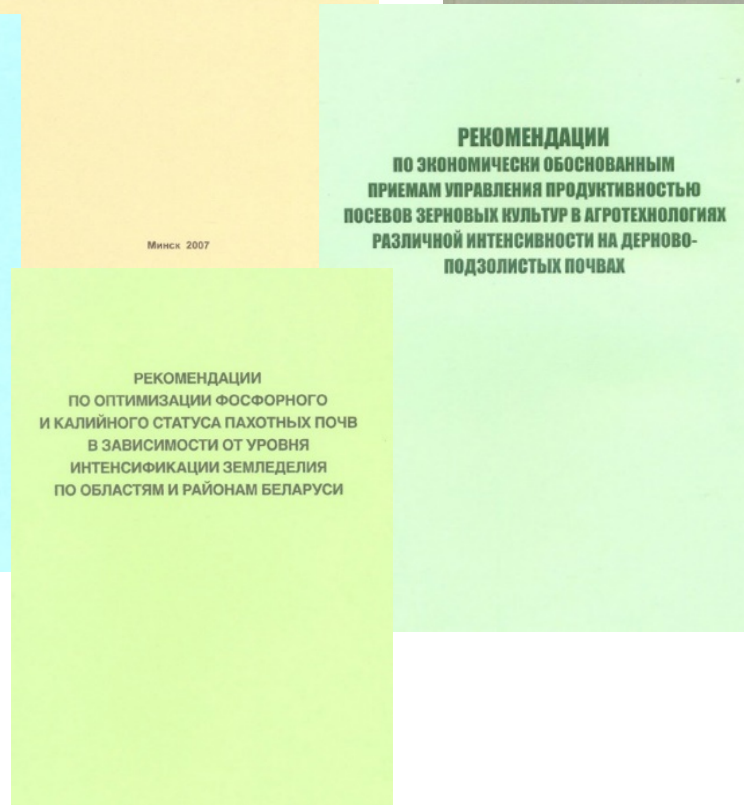
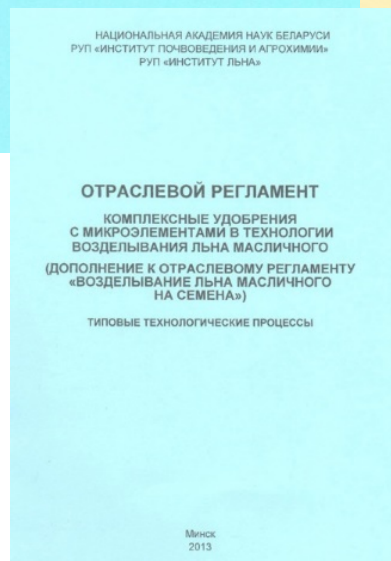
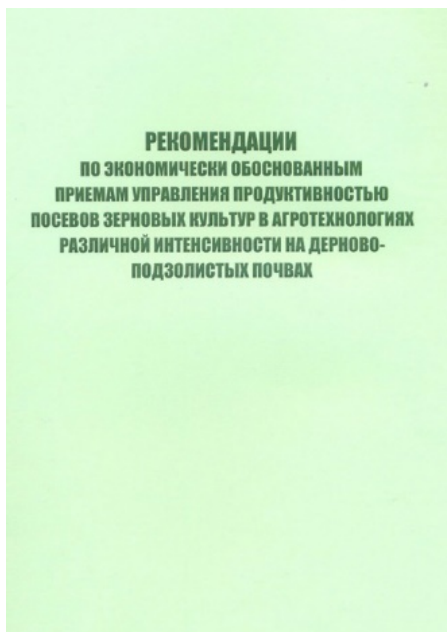
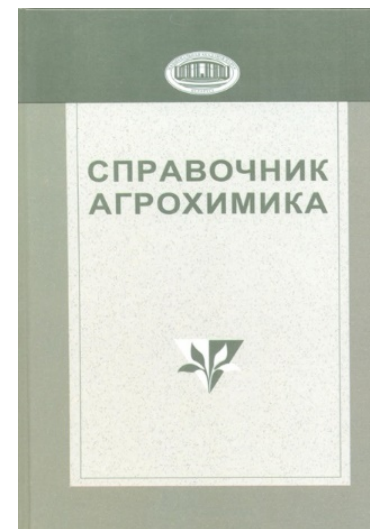
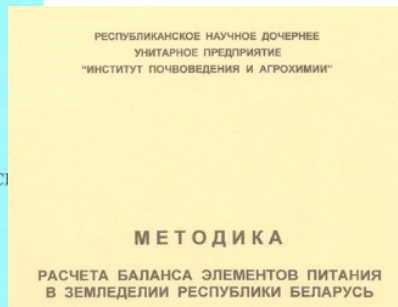
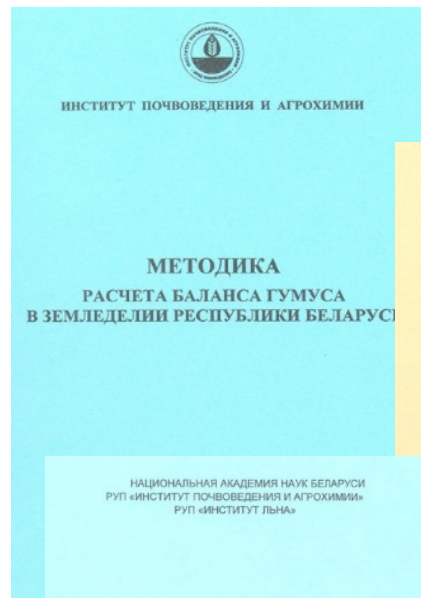
Комплексная агрохимическая характеристика для возделывания озимой пшеницы по элементарным участкам ОАО «Большевик-агро»

Комплексный показатель плодородия для возделывания озимой пшеницы по элементарным участкам с учетом классификационной принадлежности почвенного покрова ОАО «Большевик-агро»

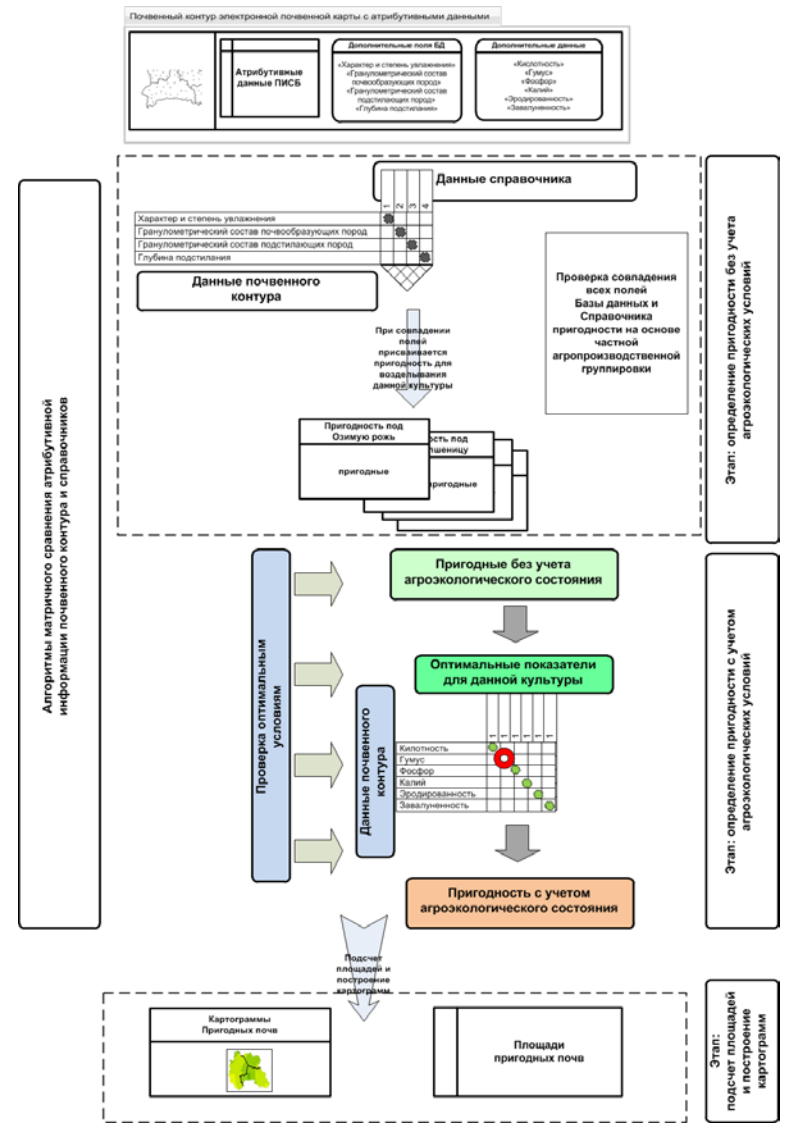
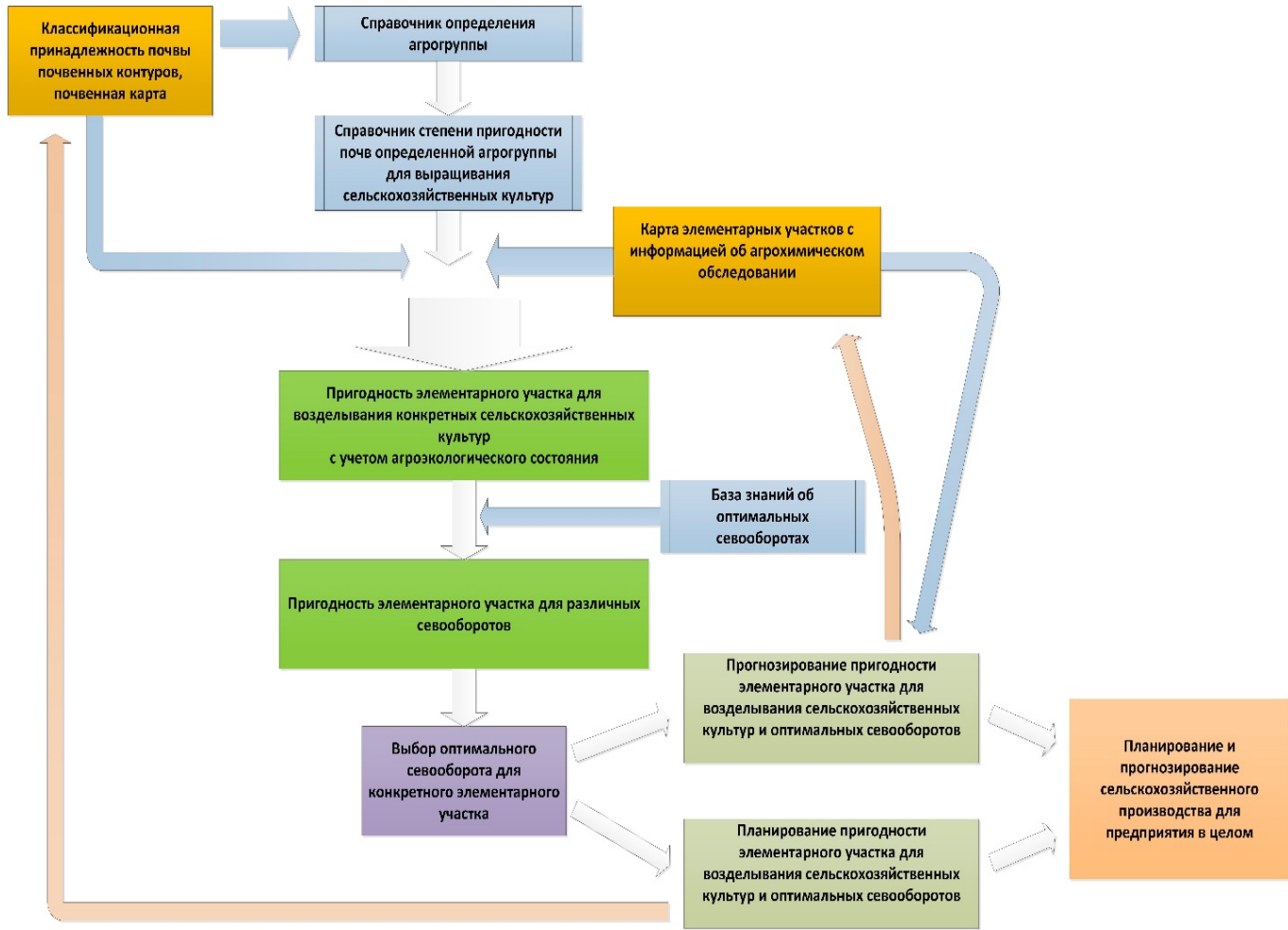
- Условные обозначения
- Комплексный показатель плодородия
 - Почвенный покров и все агрохимические показатели являются оптимальными
 - Почвенный покров и все агрохимические показатели являются пригодными
 - Только почвенный покров является недопустимым
 - Только агрохимические показатели являются недопустимыми
 - Почвенный покров и все агрохимические показатели являются недопустимыми



ПРИГОДНОСТЬ ПОЧВ
РЕСПУБЛИКИ БЕЛАРУСЬ
ДЛЯ ВОЗДЕЛЫВАНИЯ ОТДЕЛЬНЫХ
СЕЛЬСКОХОЗЯЙСТВЕННЫХ КУЛЬТУР
(рекомендации)




База знаний

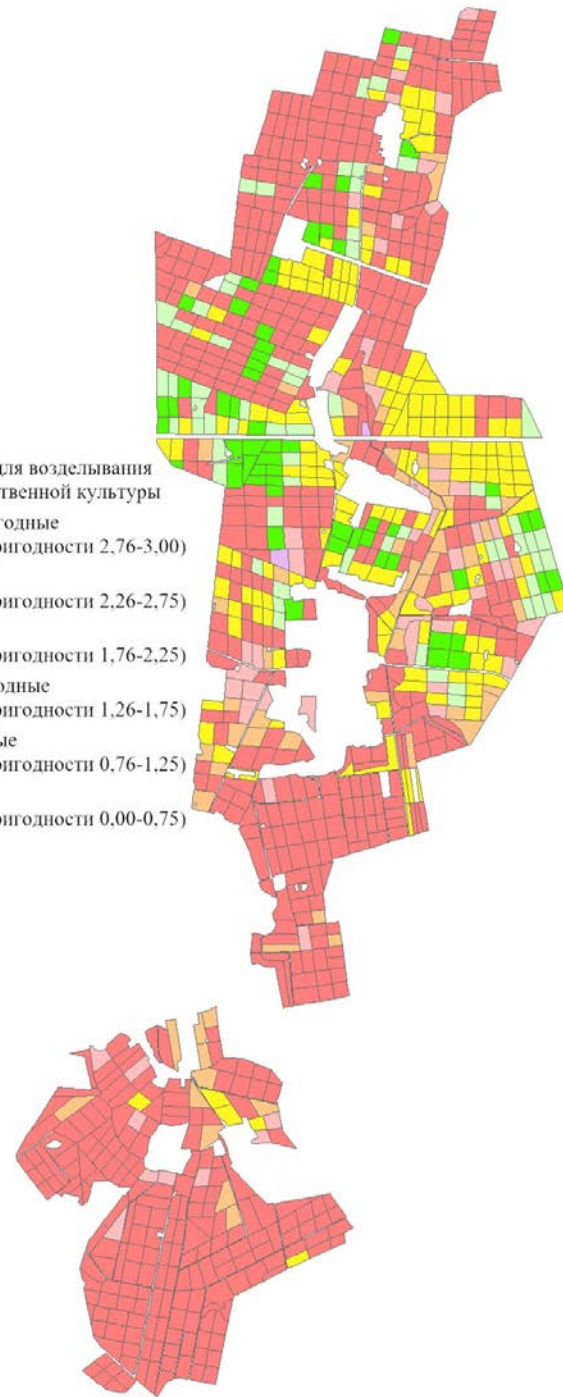


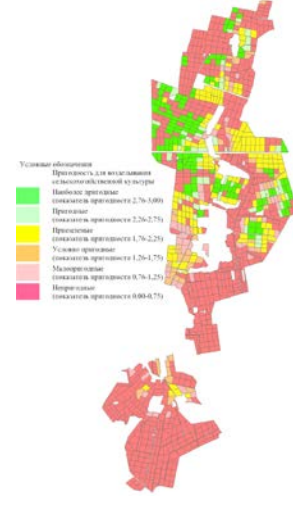
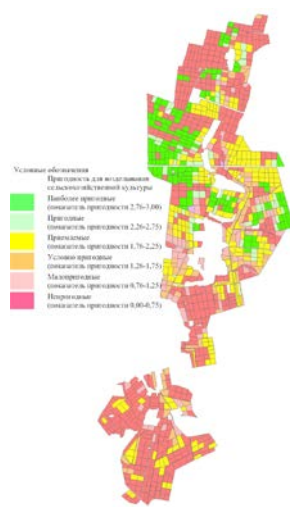
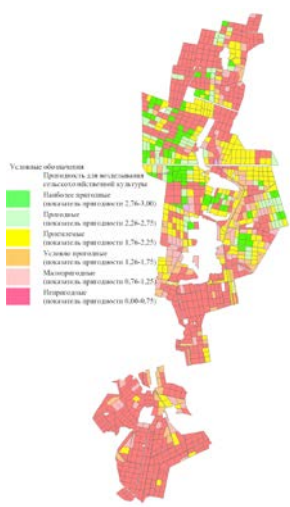
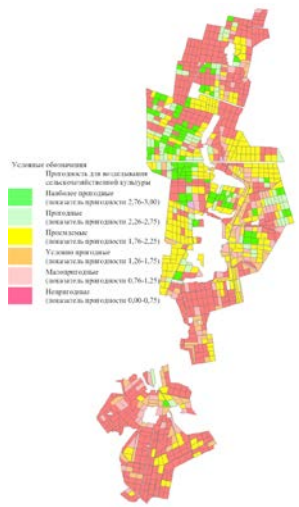


Пригодность элементарных участков ОАО «Большевик-агро» Солигорского района Минской области для возделывания озимой пшеницы

Условные обозначения

	Наиболее пригодные (показатель пригодности 2,76-3,00)
	Пригодные (показатель пригодности 2,26-2,75)
	Приемлемые (показатель пригодности 1,76-2,25)
	Условно пригодные (показатель пригодности 1,26-1,75)
	Малоприспособленные (показатель пригодности 0,76-1,25)
	Непригодные (показатель пригодности 0,00-0,75)





Пригодность элементарных участков для возделывания озимого тритикале

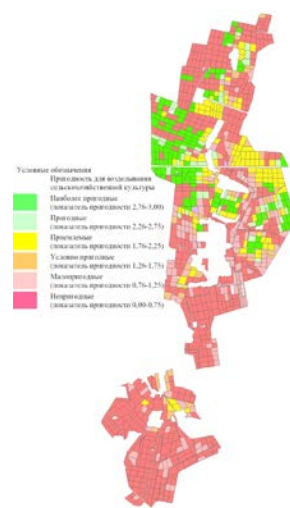
Пригодность элементарных участков для возделывания яровой пшеницы

Пригодность элементарных участков для возделывания ячменя

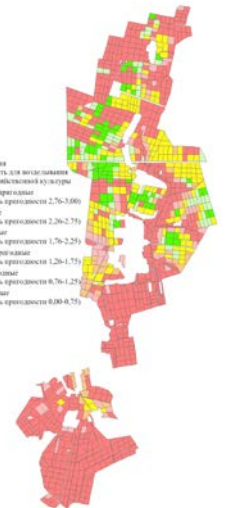
Пригодность элементарных участков для возделывания льна

Результат проведения многоцелевой оценки пригодности почвенного покрова элементарных участков:

картограммы пригодности полей для возделывания конкретных сельскохозяйственных культур



Пригодность элементарных участков для возделывания сахарной свеклы



Пригодность элементарных участков для возделывания озимого рапса



Данная разработка легко адаптируется для различных почв, может быть настроена на использование различных национальных почвенных классификаций и применима для любых возделываемых сельскохозяйственных культур.

Разработка основана на актуальных данных о почвенном покрове, задействует научно-обоснованные критерии использования почвенного покрова под сельскохозяйственные культуры и является адаптируемой для различных условий.

Разработка не является привязанной к конкретному пакету геоинформационных программ и может быть реализована как на базе существующего программного обеспечения заказчика, так и на свободно распространяемых геоинформационных программных продуктах.



Многоцелевая оценка пригодности почвенного покрова для возделывания сельскохозяйственных культур решает задачи:

выявление и оценка лимитирующих урожай факторов

установление пригодности почвенного покрова для возделывания сельскохозяйственных культур

многоцелевая оценка пригодности почвенного покрова элементарных участков для возделывания конкретных сельскохозяйственных культур

определяет целевое использование земель сельскохозяйственных организаций

внесение удобрений

планирование получения урожайности наиболее экономически выгодным и экологически безопасным способом